

Nadační fond S námi je tu lépe! vyhlašuje projekt roku 2025

NOVÁ ENDOSKOPICKÁ VĚŽ PRO UROLOGICKÉ ODDĚLENÍ

Nádory močového měchýře zauímají 7. příčku mezi nejčastějšími zhoubnými nádorovými onemocněními v ČR. Přestože jejich výskyt vzrůstá, **nenarůstají počty pacientů, kteří tomuto onemocnění podléhají.** Vysvětlením je **zkvalitnění diagnostických metod a včasný záchyt onemocnění.**

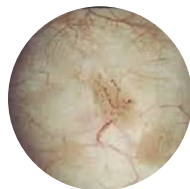


290+ endoskopických operací tumorů močového měchýře

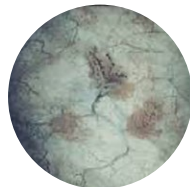
bylo od roku 2021 **provedeno v Orlickoústecké nemocnici**

Urologická endoskopická věž s moderní technologií NBI (Narrow Band Imaging)

Úzkopásmové NBI zobrazování je technické řešení, při kterém se objekt osvětluje přes barevné filtry. Získaný obraz lépe zachycuje kontrast sliznic vůči cévní síti a pomáhá odhalit zánětlivé choroby sliznice, novotvarové léze apod.



WHITE LIGHT



NBI

PŘÍSPĚJTE na tuto pomůcku spolu s námi!

Číslo účtu: 257730877/0300, v. s. 533 100

Více na
www.snamijetulepe.cz



NEMOCNICE
PARDUBICKÉHO KRAJE
ORLICKOÚSTECKÁ NEMOCNICE